



Besser Wohnen

IHR ANSPRECHPARTNER

William Sohn

Telefon: 03364 7550-48

Telefax: 03364 7550-60

E-Mail: w.sohn@ewg-besser-wohnen.de



PREISE & KOSTEN

Nutzungsgebühr	534,28 €
Nebenkostenvoraus.	161,60 €
Heizkosten voraussichtlich	59,36 €
Warmmiete	755,24 €
Geschäftsanteile	1.227,12 €
Eintrittsgebühr	102,26 €
Mitgliedschaft	1.329,38 €

LAGE & GRÖSSE

Objektnummer	1/16240/45/35
Straße/Hausnr.	An der Schleuse 45
Wohngebiet	6. Wohnkomplex, Wohnpark Oder-Spree-Kanal
PLZ/Ort	15890 Eisenhüttenstadt
Lage	2. OG, rechts
Räume	2-Raum-Wohnung
Wohnfläche	65,96 m²
Verfügbar ab	sofort

Energie

Art des Energieausweises	Energieverbrauchsausweis
Energiebedarfswert des Gebäudes	80,10 kWh/(m ² *a)
Energieträger für die Heizung des Gebäudes	Fernwärme
Baujahr des Gebäudes	1976
Gültig bis	

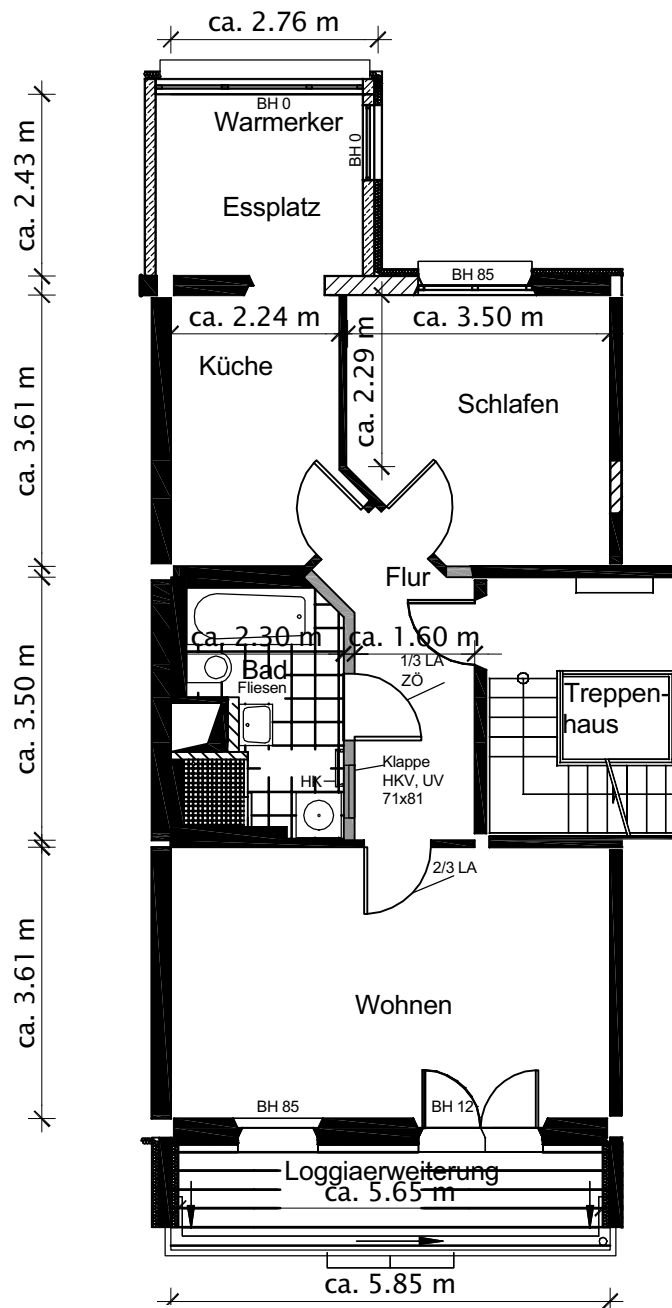
Ausstattung

- Bad mit Dusche
- Bad mit Badewanne
- Herdanschluss Elektro
- Balkon
- Homeway Multimedia Anlage









Wohnfläche

Wohnung 2.5 KE		
Raum		Fläche [m ²] (brutto)
Wohnen		21,13
Schlafen		11,80
Küche/Essplatz		15,11
Bad		7,07
Flur		6,60
Loggia	0,5	4,00
Summe WF		ca. 65,71

WOHNPARK
AN DER SCHLEUSE 42 - 49
EISENHÜTTENSTADT

SEGMENT	GESCHOSS	LAGE	WOHNUNGSTYP	NAME	BEMERKUNG	DATUM
45	1	R	2.5 KE	Beachte Stellfläche Badheizkörper!	17.05.2011

ARCHITEKT
ARCHITEKTURBÜRO
DIPL.-ING. JENS BEIGE
BAHNHOFSTRASSE 72
D-15890 EISENHÜTTENSTADT
 ☎ 0049-3364-750 680
 ☎ 0049-3364-750 6879
 architekturbuero.j.beige@t-online.de



Eisenhüttenstädter
 Wohnungsbaugenossenschaft eG
 Karl-Marx-Straße 45
 15890 Eisenhüttenstadt
 Telefon: 03364/75 50 0
 Telefax: 03364/75 50 60
 evg-besser-wohnen@t-online.de

