

# Franz-Mehring-Straße

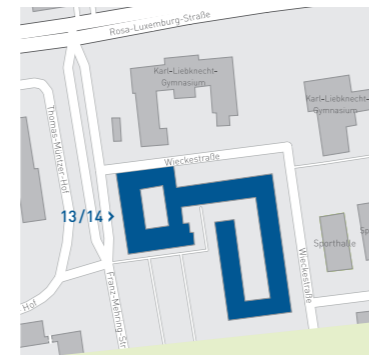
13/14



Franz-Mehring-Straße 13 – Ansicht von Westen

## Stilvoll in der Frankfurter City

Wer alle Vorteile des Innenstadtlebens genießen möchte und sich in einem Zuhause mit besonderem Flair am wohlsten fühlt, ist in unserer Wohnanlage »Wiecke-Viertel« genau richtig – zeitgemäßer Komfort vereint sich an dieser Adresse mit unverwechselbarem historischen Baustil des preußischen Baumeisters Martin Kießling.



- Hochwertig sanierter denkmalgeschützter Altbau
- Einkaufsmöglichkeiten in unmittelbarer Nachbarschaft
- Öffentliche Verkehrsanbindung in alle Richtungen
- Restaurant und Café
- Kino und Theater
- Schule

### Sie möchten Besser Wohnen?

Nehmen Sie Kontakt mit uns auf. Persönlich oder telefonisch während unserer Sprechzeiten – per Mail rund um die Uhr.

Eisenhüttenstädter Wohnungsbaugenossenschaft eG  
Karl-Marx-Straße 45, 15890 Eisenhüttenstadt

🕒 Montag – Donnerstag 9 – 18 Uhr, Freitag 9 – 12 Uhr

☎ 03364 75 50-0

✉ vermietung@ewg-besser-wohnen.de



**BESSER WOHNEN  
IN FRANKFURT (ODER)**

➔ In unserer historischen Wohnanlage »Wiecke-Viertel«

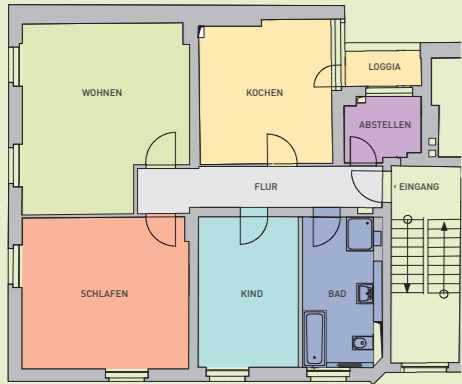
[www.ewg-besser-wohnen.de](http://www.ewg-besser-wohnen.de)

Stand 06/2017



Franz-Mehring-Straße 14 – Ansicht von Westen

## Franz-Mehring-Straße 14



### 3-Raumwohnung

Für maximalen Wohnkomfort

Mehr geht nicht – großzügig geschnittene Räume, ein Bad mit Tageslicht, Dusche und Badewanne, eine große Küche mit Zugang zur Loggia und einem Hauswirtschaftsraum.



## Leben mit zentralen Vorteilen

### → Modern wohnen, Altbaucharme genießen

Unsere denkmalgeschützte Wohnanlage »Wiecke-Viertel« wird gerade komplett saniert und an moderne Wohnbedürfnisse angepasst, ohne seinen typischen architektonischen Charme zu verlieren.

Direkt im Zentrum gelegen, ist sie das ideale Domizil für alle, die urbanes Leben mit gehobenem Wohnstandard schätzen.

### → Energetisch auf jüngstem Niveau

Trotz strenger Denkmalschutzaufgaben konnten wir in der Wohnanlage moderne

Heiztechnik installieren – gut für die Umwelt und Ihr Wohnklima.

### → Neuer Komfort in historischen Gemäuern

Viele Bäder sind sowohl mit Badewanne als auch mit bodengleicher Dusche und modernen Sanitäröbekten ausgestattet. Durch die großen Fenster genießen Sie jede Menge Tageslicht.

Die Multimedia-Anlage »homeway« ermöglicht Ihnen in allen Zimmern der Wohnung den Anschluss von TV, Telefon und Internet

## Besser Wohnen

- ✓ Zentrale Lage
- ✓ Familienfreundlich
- ✓ Loggia
- ✓ Grundrissvielfalt
- ✓ Komfort-Bad
- ✓ homeway-System

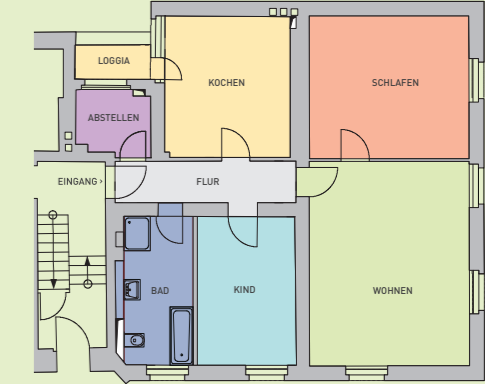
und erleichtert Ihnen damit den Alltag mit Ihrer Kommunikationstechnik.

### → Im Herzen der Stadt

Vom »Wiecke-Viertel« erreichen Sie in 10 Minuten fußläufig die Einkaufspassagen der Stadt mit vielseitigen Restaurants, Bars und Cafés. Wenige Hundert Meter entfernt können Sie im Kleistforum dem Alltag entfliehen.

Das städtische Gymnasium schließt an die Wohnanlage an und bietet den jungen Bewohnern einen besonders kurzen Schulweg.

## Franz-Mehring-Straße 13



### 3-Raumwohnung

Für Anspruchsvolle

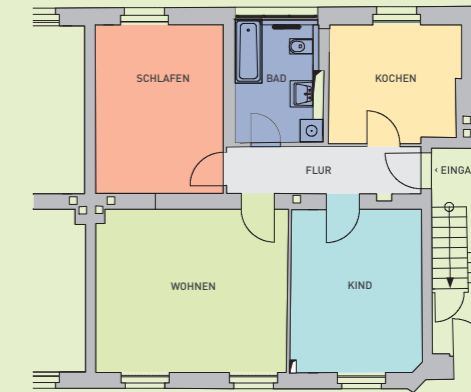
Eine große Wohnküche mit Loggia, ein knapp 30 m<sup>2</sup> großes Wohnzimmer, ein Komfort-Bad und ein Hauswirtschaftsraum auf insgesamt ca. 100 m<sup>2</sup>.



### 3-Raumwohnung

Für berufstätige Paare

Wohn- und Schlafrum plus separates Arbeitszimmer, sowie ein Tageslicht-Bad mit Badewanne und einer geräumigen Küche auf ca. 76 m<sup>2</sup> Wohnfläche.



### 3-Raumwohnung

Für die kleine Familie

Helle Räume, ein schönes Kinderzimmer und ein rund 22 m<sup>2</sup> großes Wohnzimmer als Treffpunkt der Wohnung.