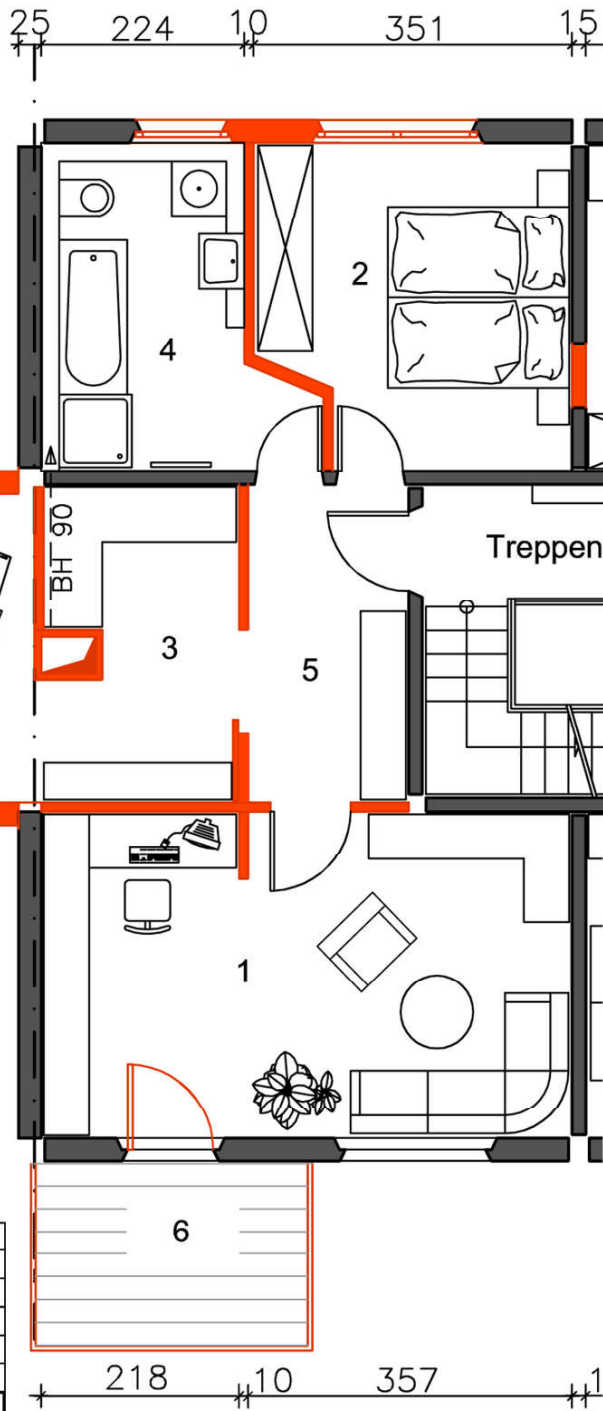


Soll-Zustand
 Wohnungstyp 2.6 EE
 Wohnfläche 65,78 m²



Wohnflächen [m²]

1	Wohnen		21,06
2	Schlafen		11,73
3	Küche mit Eßplatz		14,84
4	Bad		8,96
5	Flur		6,20
6	Endbalkon	0,5	3,00
Summe			65,78

