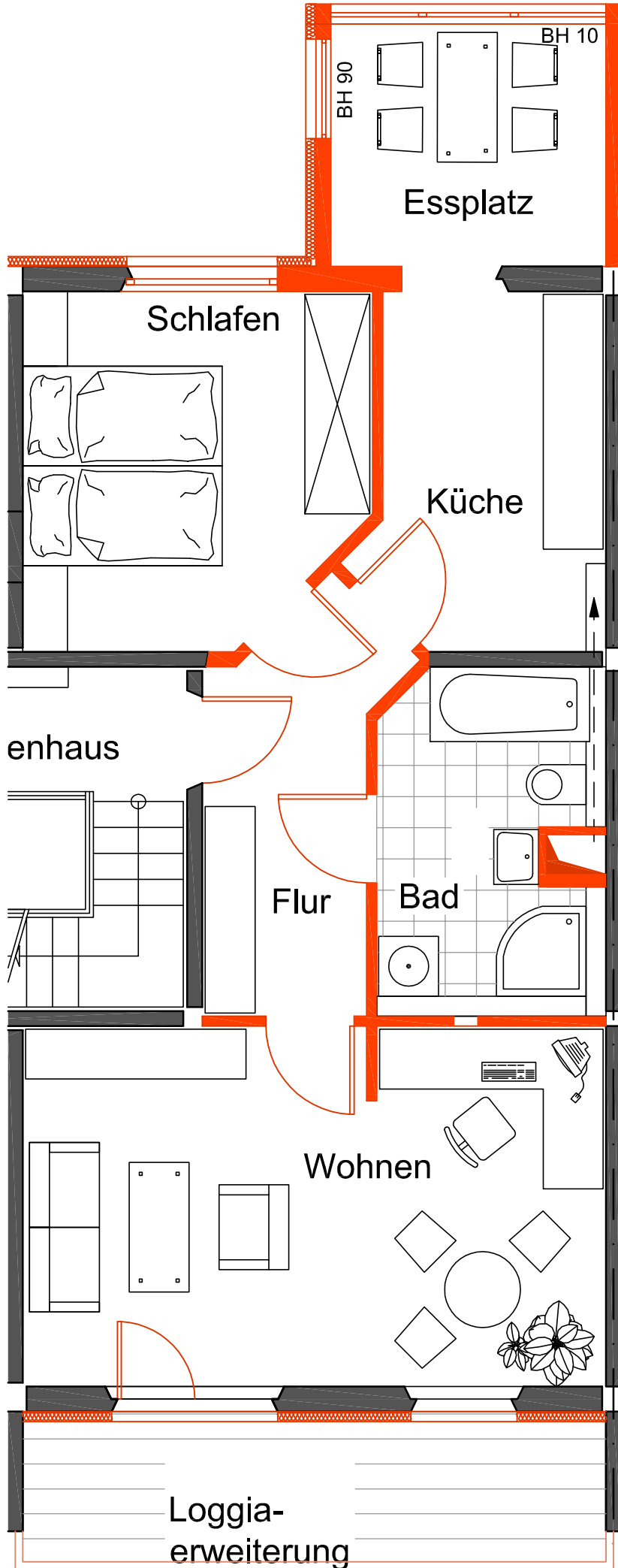


Warmerker



BH 90

BH 10

Essplatz

Schlafen

Küche

enhaus

Flur

Bad

Wohnen

Loggia-
erweiterung

Wohnung Typ 2.5 KE

Raum		Fläche [m²] (brutto)
Wohnz./Essplatz		21,06
Schlafen		11,72
Küche		15,13
Bad		7,50
Flur		6,80
Loggia	0,5	4,40
Summe WF		66,61