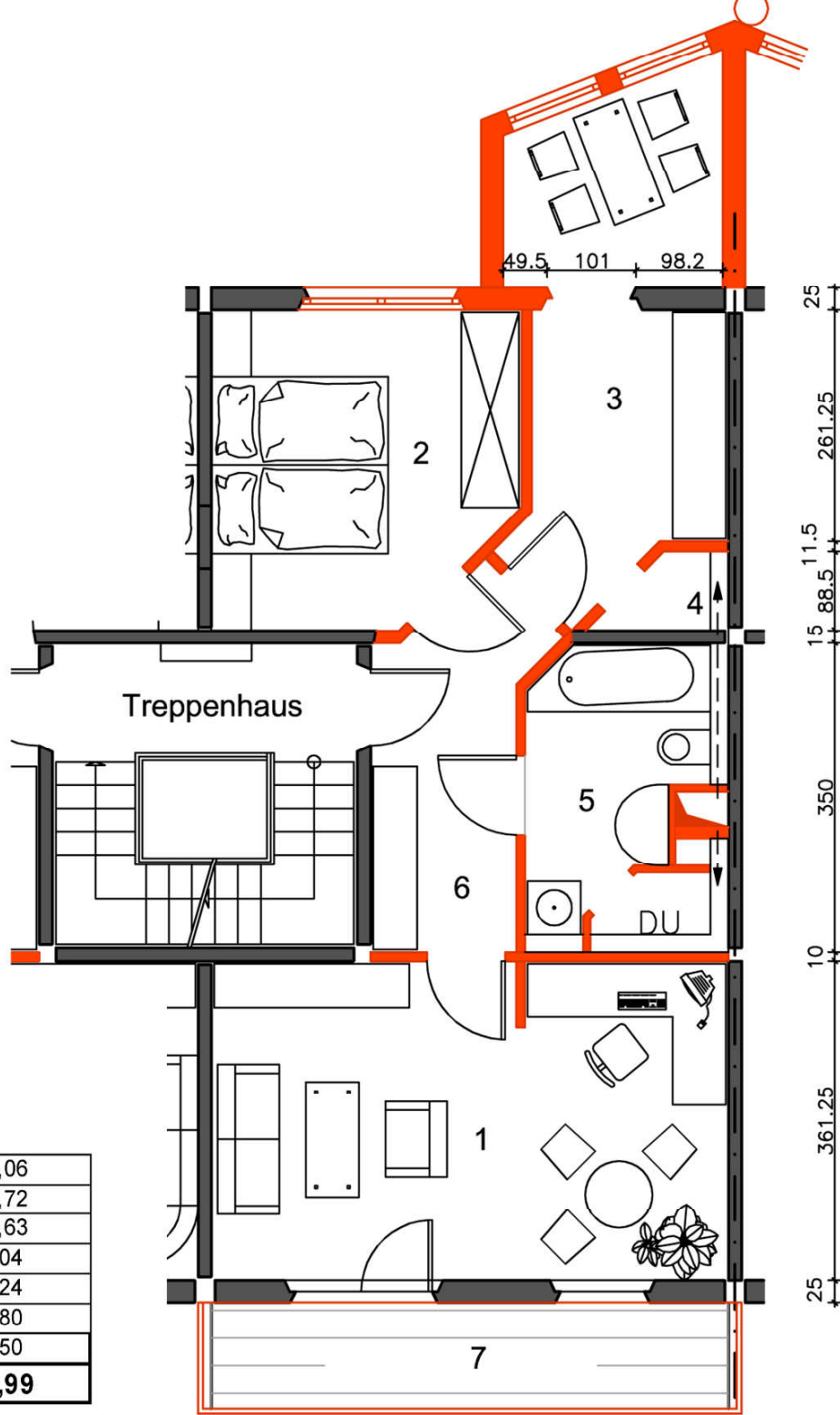


Soll-Zustand  
Wohnungstyp 2.5 KE  
Wohnfläche 63,99 m<sup>2</sup>



Wohnflächen [m<sup>2</sup>]

1	Wohnz./Essplatz		21,06
2	Schlafen		11,72
3	Küche		12,63
4	Speisekammer		1,04
5	Bad		7,24
6	Flur		6,80
7	Loggia	0,5	3,50
<b>Summe</b>			<b>63,99</b>