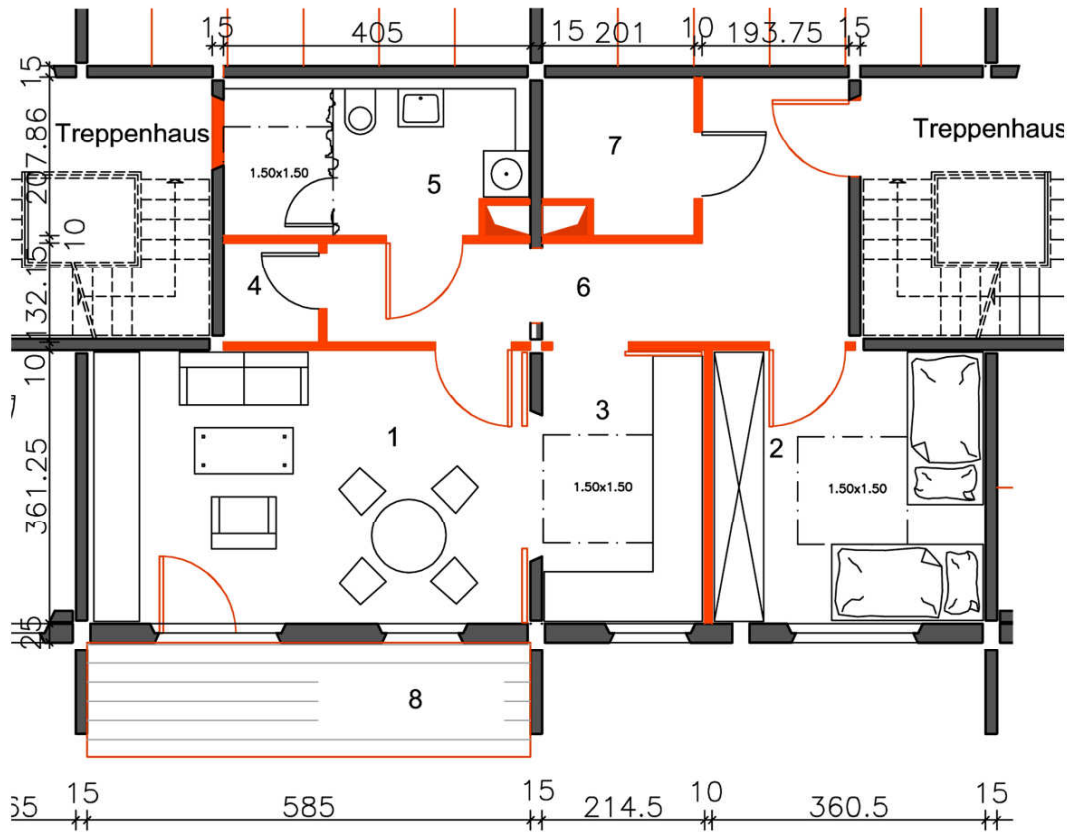


Soll-Zustand  
 Wohnungstyp 2.3 rollstuhlg.  
 Wohnfläche 73,59 m<sup>2</sup>



Wohnflächen [m<sup>2</sup>]

1	Wohnzimmer		21,13
2	Schlafzimmer		13,02
3	Küche		8,04
4	Hauswirtschaftsraum		1,67
5	Bad		8,10
6	Flur		13,28
7	Abstellr. Rollstuhl		3,86
8	Terrasse	0,5	4,50
<b>Summe</b>			<b>73,59</b>

